

相談の受付方法

How to use the Iwate Support Center

1 予約をする Reservation

電話、来館またはメールにて予約をお願いします。

You can make a reservation in advance by telephone, in-person, or by email.

TEL 019-654-8900

Email iwate-support-center@iwate-ia.or.jp



2 相談をする Consultation

電話、メール、対面など、ご希望の方法により相談可能です。

You will have the option to consult by either email, telephone, in-person, or other preferred methods.



相談方法は選べます！

Please choose your preferred method!



外国人からの相談例

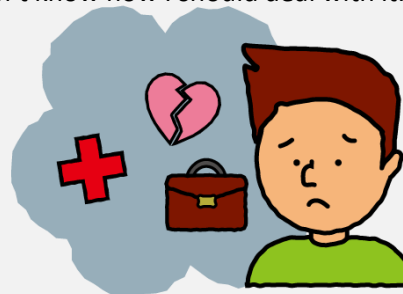
Sample questions from foreign residents

- 在留資格の変更をしたいのですが・・・
I would like to change my visa status...
- 外国語が通じる病院はありませんか？
Is there a hospital with multilingual support?
- 配偶者との離婚を考えているのですが・・・
I am considering divorce with my spouse...
- 今の在留資格で転職できますか？
Can I find a new job with my current visa status?
- 外国人住民が受けられる介護サービスについて教えてください。
I would like to know what nursing care options are available for foreign residents.

日本人からの相談例

Sample questions from Japanese residents

- 外国人を雇用する際の手続きはどうすれば良いですか？
What are the procedures for hiring foreign workers?
- 身近な外国人から相談を受けたのですが、どう対応すれば良いのかわかりません。
A close foreign friend approached me with a concern but I don't know how I should deal with it.



いわて外国人県民 相談・支援センター

Iwate Support Center for
Foreign Residents



TEL 019-654-8900

Email iwate-support-center@iwate-ia.or.jp



公益財団法人 岩手県国際交流協会
Iwate International Association

いわて外国人県民相談・ 支援センターについて

About the Iwate Support Center for
Foreign Residents

- いわて外国人県民相談・支援センターは、
(公財) 岩手県国際交流協会が岩手県から業務
を受託し、運営している外国人相談窓口です。
- The Iwate Support Center for Foreign Residents is
run by the Iwate International Association,
commissioned by the Iwate Prefectural Government,
to provide various consultation services to foreign
residents.
- 岩手県に住む外国人、外国人材を受け入れて
いる企業、身近に外国人がいる方など、お気軽
にご相談ください。電話やメールでも相談でき
ます。相談は無料で、秘密は厳守します。
- The center is open to anyone including all foreign
residents in Iwate, businesses who employ foreign
workers, or those with foreign friends. You can
choose to consult by telephone or email. The service
is free to use, and all consultations will be kept
confidential.

お気軽にご相談ください
Please feel free to contact us.



いわて外国人県民相談・支援 センターの主な業務内容

Overview of the Iwate Support Center for
Foreign Residents

相談対応の受付 (無料・要予約) Free consultations (must have reservations)

多言語での相談を受け付けています。該当
する言語の相談員がない場合には、通訳
機などを使用して相談を受け付けます。
We offer consultation services in various
languages. If we do not have a foreign support
staff available, consultations can be offered
through an interpreting device.

行政書士による相談の受付 (無料・要予約) Free consultations with an Administrative Scrivener (must have reservations)

在留資格に関することなど、行政書士に相
談することができます。
For consultations regarding visa issues and other
administrative concerns, please consult with an
administrative scrivener.

地域巡回相談の実施 Consultation rounds within the prefecture

岩手県内各地域で、地域巡回相談を行って
います。
We are conducting consultation rounds
throughout the prefecture.

内容によっては、他の機関をご案内することや対
応できない場合もありますので、ご了承ください。
Depending on the content, we may not be able to
provide help or may make a referral to consult with a
different organization instead.

所在地・連絡先

Location / Contact Information

〒020-0045 岩手県盛岡市盛岡駅西通1-7-1
いわて県民情報交流センター(アイーナ)5F
国際交流センター

Aiina 5F, 1-7-1 Moriokaekinishidori,
Morioka, IwatePrefecture 020-0045

TEL 019-654-8900

FAX 019-654-8922

Email iwate-support-center@iwate-ia.or.jp

URL <https://iwate-ia.or.jp/>



4-min walk from Morioka Station West Exit