



◇◆◇ ホームステイ・ホームビジット ◇◆◇

令和6年6月改訂

当協会では、国際交流を目的として、国籍・人種等に関係なく外国人の方（ビジター）の受け入れに協力して下さる方を募集しています！

1.登録の条件

下記の条件を満たした方を募集中です。事前にご確認ください。

- (1) 国際交流を目的とし、国籍・人種等に関係なく、受入れに協力していただける方。
- (2) 同居する家族の同意を得られた方。
- (3) 単身ではなく、2名以上のご家庭である方。
- (4) 定期的に登録の意思確認と家庭状況の更新に応じていただける方。
- (5) 以下の場合は登録を削除させて頂く場合があります。
 - ・登録者ご本人から申請があった場合
 - ・一定期間ご連絡が取れない場合（1年程度）
 - ・ホストファミリーとして当協会が不適切と判断する場合

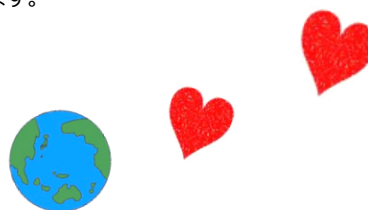


2.受け入れから滞在までの流れ

1. 依頼団体から依頼があった際に、登録者の皆さんへリクエストメールを送ります。
2. 受け入れを希望される場合は、依頼団体に直接申込などをしてください。
3. ホームステイの受け入れが決定したら、依頼団体から連絡があります。依頼団体より、事前に知っておきたい事項（家族構成やファミリールールなど）について、併せて情報提供の照会や依頼がくることがあります。
4. ホームステイ滞在中に緊急の事態が起きた際（ビジターが病気、怪我、事故等にあたり、何かしらの事情で受け入れを中断しなければならなくなった事態等）は速やかに依頼団体に連絡し、判断を仰いでください。
5. ホームステイ終了後、当協会からの事後アンケートへのご協力をお願いします。

3.謝金について

- ・謝金等は依頼団体が金額を提示します。
- ・支払いは、依頼団体から直接ホストファミリーへ行います。



4.フォロー体制について

新規登録の方へは、当協会で作成したホームステイについての手引きをお渡しますのでホームステイの際のご参考にしてください。
また、当協会より、ホストファミリー及びホームビジター両者に事後アンケートを行い、将来に向けた改善を図ります。

5.登録方法

ホストファミリー登録票(HP からダウンロードできます) に記入し、メール、FAX、もしくは持参にて岩手県国際交流協会まで提出ください。 ※登録票受領後、担当者からご連絡させていただきます。

■お問合せ先

ご質問等ございましたら、下記へお問合せください。

(公財) 岩手県国際交流協会 (ホームステイ担当)

〒020-0045 盛岡市盛岡駅西通 1-7-1 アイーナ5階 国際交流センター内

TEL : 019-654-8900 FAX : 019-654-8922

E-mail : homestay@iwate-ia.or.jp

